

令和元(2019)年度 田村高校

# PTA 研修旅行



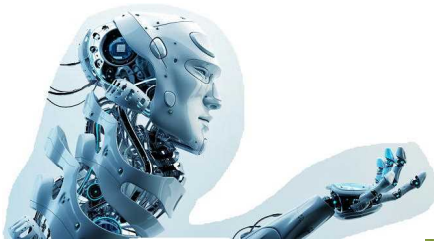
前身の旧制米沢高等工業学校(1908(明治43)年創立/国重要文化財)



## 山形大学 工学部 (米沢キャンパス) は・・・

Yamagata University

古い歴史と、世界最先端の研究も担う高分子・有機材料工学科、化学・バイオ工学科、情報・エレクトロニクス学科、機械システム工学科、建築・デザイン学科、システム創成工学科(フレックスコース)を擁します。



“科学フェスティバルinよねざわ”は、小中高の各学校や地元企業と連携して米沢キャンパスで毎年開催されているイベントです。



大学見学後は、**上杉神社**参拝後、**道の駅米沢**にて昼食(各自、レストラン、フードコート等)を利用)をとります。当道の駅は東北中央自動車道・米沢中央ICに隣接し、昨年オープンしたばかりです。

昼食後は、北に隣接する高畠町に移動し、**亀岡文殊(松高山・大聖寺)**にて本校生の合格祈願を行い、最後は同町の**高畠7イナリー**を訪れます。



**道の駅**  
上杉の城下町  
**米沢**



裏面の「参加申込票」でお申し込み下さい。  
申し込み締め切り

**9月20日(金)**